

Verteiler in LSA-Plus-Technik



**Verteiler VDA 8 DA aP
mit LSA-Plus-Anschluss-technik**

VDA8-AW Art.-Nr. **40058163** weiß
VDA8-AB Art.-Nr. **40058165** braun

VdS-Klasse C (G 104080)

Verteiler in LSA-Plus-Anschluss-technik im ASA-Kunststoffgehäuse mit Deckelkontakt.

- Aufputz-Ausführung
- Ausführung 8 DA
- Schutzart IP 40
- Abmessungen (B45xH115xT27) mm



**Verteiler VDA 16 DA aP
mit LSA-Plus-Anschluss-technik**

VDA16-AW Art.-Nr. **40058162** weiß
VDA16-AB Art.-Nr. **40058164** braun

VdS-Klasse C (G 104081)

Verteiler in LSA-Plus-Anschluss-technik im ASA-Kunststoffgehäuse mit Deckelkontakt.

- Aufputz-Ausführung
- Ausführung 16 DA
- Schutzart IP 40
- Abmessungen (B75xH115xT27) mm



**Verteiler VDA 32 DA aP
mit LSA-Plus-Anschluss-technik**

VDA32-AW Art.-Nr. **40058166** weiß
VDA32-AB Art.-Nr. **40058167** braun

VdS-Klasse C (G 104082)

Verteiler in LSA-Plus-Anschluss-technik im ASA-Kunststoffgehäuse mit Deckelkontakt.

- Aufputz-Ausführung
- Ausführung 32 DA
- Schutzart IP 40
- Abmessungen (B150xH115xT33) mm



**Verteiler VDA 60 DA aP
mit LSA-Plus-Anschlussleiste im Gehäusetyp S4**

VDA60-S4 Art.-Nr. 40058201

VdS-Klasse C (G 186068)

Verteiler mit LSA-Plus-Anschlussleisten im Stahlblechgehäuse mit Deckelkontakte, pulverbeschichtet.

- Aufputz-Ausführung
- Ausführung 60 DA
- Schutzart IP 40
- Abmessungen (B310xH110xT47) mm
- Farbe RAL 9016 verkehrsweiß



**Verteiler VDA 120 DA aP
mit LSA-Plus-Anschlussleiste im Gehäusetyp S6**

VDA120-S6 Art.-Nr. 40058200

VdS-Klasse C (G 186069)

Verteiler mit LSA-Plus-Anschlussleisten im Stahlblechgehäuse mit Deckelkontakte, pulverbeschichtet.

- Aufputz-Ausführung
- Ausführung 120 DA
- Schutzart IP 40
- Abmessungen (B310xH275xT47) mm
- Farbe RAL 9016 verkehrsweiß



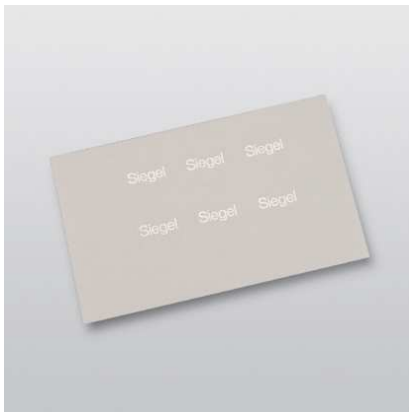
**Verteiler VDA-180 DA aP
mit LSA-Plus Anschlussleisten im Gehäusetyp S10**

VDA180-S10 Art.-Nr. 40075187

VdS-Klasse C (G 194020)

Der Verteiler besteht aus einem sabotageüberwachten Stahlblechgehäuse bestückt mit 6 Stück LSA-Plus-Anschlussleisten 10 DA und 20 DA. Das Gehäuse besteht aus einer Grundplatte, einem abschraubbaren Rahmen und der abnehmbaren Tür. Durch den dreiteiligen Aufbau ist der Verteiler sehr montagefreundlich. Optional bietet dieses Gehäuse 2 universelle Montageplätze für Erweiterungsplatinen. Damit würde sich der Einbau auf 6 Stück LSA-Plus-Anschlussleisten 20 DA reduzieren.

- Schutzart IP 40
 - Abmessungen (B330xH390xT170) mm
 - Farbe RAL 9016 verkehrsweiß
- 40075829 Bohrschutz für Rückwand Gehäusetyp S10, BS S10-400

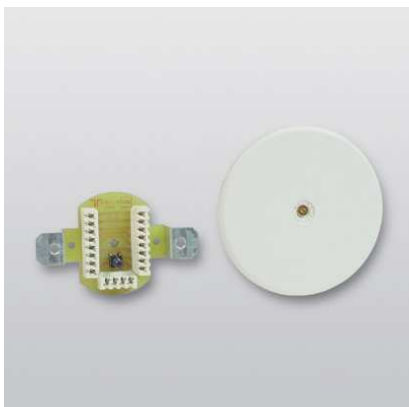


Klebeplombe 11 mm (VE=50 Stück) V-KP 11

V-KP 11ws
V-KP 11bn

Art.-Nr. **40090257 weiß**
Art.-Nr. **40090253 braun**

Klebeplombe 11 mm für Verteiler 16- und 32-polig.



Dosenverteiler DV 5 DA uP
mit LSA-Plus-Anschluss-technik

DV-5-UW

Art.-Nr. **40058125**

VdS-Klasse C (G 195104)

Dosenverteiler in LSA-Plus-Anschluss-technik zum Einbau in Schalter-Hohlraumdose Art.-Nr. 40058122. Im Lieferumfang sind 2 Klebeplomben, 2 Befestigungsschrauben und Kabelbinder enthalten.

- Unterputz-Ausführung
- Ausführung 5 DA
- Schutzart IP 40
- Abmessungen Deckeldurchmesser 84 mm, Einbautiefe 18 mm
- Farbe weiß

Lieferbares Zubehör:

40058122 Hohlraumdose, für Dosenverteiler



Dosenverteiler DV 16 DA uP
mit LSA-Plus-Anschluss-technik

DV-16-UW

Art.-Nr. **40058135**

VdS-Klasse C (G 195104)

Dosenverteiler in LSA-Plus-Anschluss-technik zum Einbau in Doppel-Gerätedose

- Unterputz-Ausführung
- Ausführung 16 DA
- Abmessungen Abdeckung (B81xH152xT5) mm
- Farbe weiß

Lieferbares Zubehör:

40075745 Doppel-Gerätedose, für Putzmontage

40075746 Doppel-Gerätedose, für Hohlwandmontage