

cryptlock-Leser

.Die cryptlock-Leser identifizieren Berührungslose Transponder und optional bei einem cryptlock-Leser mit Tastenfeld frei parametrierbare Tastaturcodes.
Die cryptlock-Leser bieten die Möglichkeit einer verschlüsselten Übertragung auf Basis Mifare-DESFire mit 128-bit-AES-Verschlüsselung. Dieses entspricht den höchsten Verschlüsselungsstandards.
Die cryptlock-Leser können an folgende Geräte angeschlossen werden:

- Einbruchmelderzentralen der Baureihe complex 200H/400H
- Türmodul comlock 410

Die Betriebszustände werden direkt am Leser mit 3 LEDs und einem Piezo-Signalgeber signalisiert.



RAL 9016
Verkehrsweiß



RAL 9007
Graualuminium



RAL 9006
Weißaluminium



Edelstahl
gebürstet

cryptlock HF-Leser R-MD

Art.-Nr.

- 40077300** RAL 9016 verkehrsweiß
- 40477300** RAL 9007 grau-aluminium
- 40077309** RAL 9006 weiß-aluminium
- 40077307** Edelstahl gebürstet

VdS-Klasse C (G 110029)

Die Aktivierung des HF-Lesers erfolgt berührungslos über einen berechtigten HF-Transponder.
Beim Einsatz mit Transpondertyp Mifare DESFire und Montage auf metallischem Untergrund ist zwingend das Distanzset DZS R-MD erforderlich.

- Schnittstelle comlock/Reader
- Transpondertyp Mifare DESFire 4k
- Transpondertyp Mifare Classic 1k
- Umweltklasse gemäß VdS 2110 Klasse IV
- Betriebstemperatur -25°C bis +70°C
- Schutzart IP64
- Anschlusskabel 4 m
- Abmessungen (B82xH91xT19) mm
- Stromaufnahme in Ruhe ca. 15 mA
- Stromaufnahme max 85 mA
- Versorgungsspannung 10,2 – 15Vdc

**Distanzset cryptlock DZS R-MD**

Art.-Nr.

- 40093291** RAL 9016 verkehrsweiß
- 40093292** RAL 9007 grau-aluminium
- 40093295** DB-703 Eisenglimmer

- Abmessungen Ferritfolie (BxHxT) 70x60x0,2 mm
- Abmessungen Distanzblock (BxHxT) 78x85x7,5 mm

Der Distanzblock in Verbindung mit der Ferritfolie verringert die Absorption des Lesers auf metallischem Untergrund wie Edelstahl, Aluminium und Stahlblech. Dadurch wird die ordnungsgemäße Funktion des Lesers auf metallischem Untergrund sichergestellt.

Die selbstklebende Ferritfolie lässt sich auf die Rückseite des cryptlock HF-Leser R-MD befestigen.

Der Distanzblock wird direkt hinter dem Leser angebracht und erhöht den Abstand zur Montagefläche um ca. 7 mm.



RAL 9016
Verkehrsweiß



RAL 9007
Graualuminium



RAL 9006
Weißaluminium



DB-703
Eisenglimmer



Edelstahl
gebürstet

cryplock HF-/Tastatur-Leser R/K-MD

Art.-Nr.

- 40077310** RAL 9016 verkehrsweiß
- 40477310** RAL 9007 grau-aluminium
- 40077329** RAL 9006 weiß-aluminium
- 40077318** DB-703 Eisenglimmer
- 40077317** Edelstahl gebürstet

VdS-Klasse C (G 109080)

Die Aktivierung des HF-/Tastaturlesers erfolgt durch Eingabe eines Tastatur-Codes und/oder berührungslos mittels eines berechtigten HF-Transponders. Während der Bedienung wird das kapazitive Tastenfeld mittels LED hinterleuchtet.

Beim Einsatz mit Transpondertyp Mifare DESFire und Montage auf metallischem Untergrund ist zwingend das Distanzset DZS R/K-MD-MD erforderlich.

- Schnittstelle comlock/Reader
- Transpondertyp Mifare DESFire 4k
- Transpondertyp Mifare Classic 1k
- Kapazitive Tastatur mit Hintergrundbeleuchtung
- Umweltklasse gemäß VdS 2110 Klasse IV
- Betriebstemperatur -25°C bis +70°C
- Schutzart IP64
- Anschlusskabel 4 m
- Abmessungen (BxHxT) 82x158x19 mm
- Stromaufnahme in Ruhe „RFID inaktiv“ ca. 10 mA
- Stromaufnahme in Ruhe „RFID aktiv“ ca. 15 mA
- Stromaufnahme max 85 mA
- Versorgungsspannung 10,2 – 15Vdc



Distanzset cryplock DZS R/K-MD

Art.-Nr.

- 40093293** RAL 9016 verkehrsweiß
- 40093294** RAL 9007 grau-aluminium
- 40093296** DB-703 Eisenglimmer

- Abmessungen Ferritfolie (BxHxT) 70x105x0,2 mm
- Abmessungen Distanzblock(BxHxT) 77,5x152x7,5 mm

Der Distanzblock in Verbindung mit der Ferritfolie verringert die Absorption des Lesers auf metallischem Untergrund wie Edelstahl, Aluminium und Stahlblech. Dadurch wird die ordnungsgemäße Funktion des Lesers auf metallischem Untergrund sichergestellt.

Die selbstklebende Ferritfolie läßt sich auf die Rückseite des cryplock HF-Leser R-MD befestigen.

Der Distanzblock wird direkt hinter dem Leser angebracht und erhöht den Abstand zur Montagefläche um ca. 7 mm.



cryplock Sichtschutzgehäuse SG-R/K

Art.-Nr.

- 40077400** RAL 9016 verkehrsweiß
- 40477400** RAL 9007 grau-aluminium

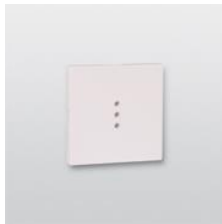
Das Sichtschutzgehäuse verhindert beim cryplock HF-Tastaturleser die Einsicht unberechtigter Personen bei der Codeeingabe.

- Material V2A lackiert
- Abmessungen (BxHxT) 89x183x46 mm

**cryplock HF-Leser R-MD 55 uP**Art.-Nr. **40077320**

Der HF-Leser-Bausatz dient zum Einbau in eine 55 mm Gerätedose im geschützten Innenbereich. In Kombination mit einem Abdeckrahmen und einer Abdeckkappe lässt sich der Leser optisch in Schalterprogramme der Firmen Gira, Jung und Feller integrieren.

- Schnittstelle comlock/Reader
- Transpondertyp Mifare DESFire 4k
- Transpondertyp Mifare Classic 1k
- Umweltklasse gemäß VdS 2110 Klasse IV
- Betriebstemperatur -25°C bis +70°C
- Schutzart IP30
- Anschlussstechnik Federkraftklemmen
- Abmessungen (BxHxT) 70x70x13 mm
- Stromaufnahme in Ruhe ca. 15 mA
- Stromaufnahme max 85 mA
- Versorgungsspannung 10,2 – 15Vdc

**Abdeckkappe GAK3-E2 mit Lichtleiter**

Art.-Nr.

40090195 Reinweiß seidenmatt**40090196** Alu**40090197** Anthrazit

Abmessungen (BxH) 55,5x55,5 mm

Abdeckkappe Gira E2 mit LED-Durchführungen passend für den cryplock HF-Leser R-MD 55 uP.

**Abdeckrahmen GAR-E2**

Art.-Nr.

40090173 Reinweiß seidenmatt**40090174** Alu**40090175** Anthrazit

Abmessungen: (BxH) 81x81 mm

1-fach Abdeckrahmen Gira E2 passend für den cryplock HF-Leser R-MD 55 uP.

**Lichtleiter-Set
für cryplock HF-Leser R-MD 55 uP**Art.-Nr. **40077391**

Lichtleiter-Set passend für Blindabdeckung der Schalterserie Jung AS500, Jung CD500 sowie Feller EDIZIOdue in Verbindung mit einem cryplock HF-Leser R-MD 55 uP.

Im Lieferumfang enthalten ist zusätzlich eine Bohrschablone für die genannten Blindabdeckungen enthalten.

Schlüsseltransponder für cryplock Leseinheiten**HF-Schlüsseltransponder HF-ST 10
(Mifare Classic 1k unverschlüsselt)**

- Schwarz ABS Art.-Nr. 40091910
- Rot ABS Art.-Nr. 40091911
- Blau ABS Art.-Nr. 40091912

Weitere Farben und **HF-Kartentransponder** auf Anfrage.

Berührungsloser HF-Schlüsseltransponder im ABS Kunststoffgehäuse. Dieser Typ ist besonders zur Beschriftung mit einer fortlaufenden Nummer oder zur Bedruckung mit einem kundenspezifischen Logo geeignet. Dazu bietet der Transponder eine runde Beschriftungsfläche (Ø 28 mm) in weißer Farbe.

Transpondertyp Mifare Classic 1k
Abmessungen (LxBxT) 43x35x5 mm

Nummerierung für HF-Schlüsseltransponder HF-ST 10

Art.-Nr. 40091668

Fortlaufende Nummerierung (4-stellig, nach Vorgabe) für cryplock HF-Schlüsseltransponder HF-ST 10.

- Mindestbestellmenge 50 Stück
- Lieferzeit ca. 15 Werktage!

Die Nummerierung ist nur bei gleichzeitiger Bestellung von HF-Schlüsseltranspondern HF-ST 10 möglich!

**HF-Schlüsseltransponder HF-ST 20
(Mifare Classic 1k unverschlüsselt)**

- Schwarz GFK-Epoxy Art.-Nr. 40091913

Berührungsloser HF-Schlüsseltransponder in glasfaserverstärktem Epoxidgehäuse. In Verbindung mit den cryplock-Lesern ist eine verkryptete Übertragung auf Basis Mifare nach Standard ISO/IEC 14443 A möglich.

Der HF-Schlüsseltransponder benötigt keine eigene Energieversorgung und ist somit jeder Zeit einsatzbereit. Die Informationsübertragung erfolgt berührungslos an den Leser.

Transpondertyp Mifare Classic 1k
Abmessungen (LxBxT) 46x30x2 mm
Farbe Schwarz



HF-Schlüsseltransponder HF-ST 10 (Mifare DESFire 4k verschlüsselt)

- Schwarz ABS Art.-Nr. 40093620
- Rot ABS Art.-Nr. 40093621
- Blau ABS Art.-Nr. 40093622

Weitere Farben und HF-Kartentransponder auf Anfrage.

Zur Parametrierung der 128-Bit-AES-Verschlüsselung sind RFID-Schreib-Lesesystem oder RFID-Schreib-Leser erforderlich!

Berührungsloser HF-Schlüsseltransponder im ABS Kunststoffgehäuse. In Verbindung mit den cryplock-Lesern ist eine verschlüsselte Übertragung auf Basis AES Bit möglich.

Dieser Typ ist besonders zur Beschriftung mit einer fortlaufenden Nummer oder zur Bedruckung mit einem kundenspezifischen Logo geeignet. Dazu bietet der Transponder eine runde Beschriftungsfläche (Ø 28 mm) in weißer Farbe.

Transpondertyp Mifare DESFire 4k
Abmessungen (LxBxT) 43x35x5 mm

Weitere HF-Schlüsseltransponder HF-ST 10 (EM 4200), (EM 4200 / Mifare Classic 1k), (EM 4200 / Mifare DESFire 4k) auf Anfrage



RFID-Schreib-Lesesystem TWN4-USB

Art.-Nr. 40093264

Das RFID-Schreib-Lesesystem TWN4-USB kann nur mit der Parametriersoftware compasX verwendet werden!

Das RFID-Schreib-Lesesystem ermöglicht das Schreiben und Lesen von HF-Berechtigungen.

Das RFID-Schreib-Lesesystem wird an eine USB-Schnittstelle des PCs angeschlossen.

Das RFID-Schreib-Lesesystem ermöglicht das bequeme Einlernen und Verwalten von Berechtigungen von einem zentralen Standort aus.

Im Schreibmodus wird eine verschlüsselte Applikation auf der MIFARE DESFire-Berechtigung erstellt. Dies ist bei der Verwendung eines verschlüsselten Leseverfahrens an der Einbruchmeldeanlage notwendig.

- Transpondertyp EM 4200 / MIFARE Classic / MIFARE DESFire
- Lese-/Schreibabstand bis zu 100 mm (abhängig vom Transponder)
- Betriebstemperatur -25 °C bis +80 °C
- Relative Luftfeuchtigkeit 5 % bis 95 %, nicht kondensierend
- Material ABS UL94-V0
- Abmessungen (BxHxT) 56x18x88 mm
- Farbe Gehäuse Schwarz
- Stromaufnahme in Ruhe ca. 20 mA
- Stromaufnahme in Betrieb ca. 140 mA
- Versorgungsspannung 4,3 V DC bis 5,5 V DC über USB

Systemanforderungen:

- Betriebssystem Windows (XP, Vista, 7, 8, 10)

Elektromechanische Sperrelemente**Elektromechanisches Sperrelement ET-SPM
mit integriertem Magnetkontakt**

Art.-Nr. 40090880

VdS-Klasse C (G 196089)

VdS-Klasse B (G 197541) Öffnungsüberwachung

**Elektromechanisches Sperrelement ET-SP
ohne integriertem Magnetkontakt**

Art.-Nr. 40090881

VdS-Klasse C (G 196089)

Mit dem motorisch betriebenen Sperrelement wird der Zugang zum scharf geschalteten Bereich einer Einbruchmeldeanlage verhindert.

Sperrelement inkl. Gegenstück und Magnetkontakt.

- erforderlicher Strom zur Aktivierung der Eingänge < 3 mA (Ansteuerung wahlweise gegen Plus oder Minus)
- Mindestimpulsdauer an den Eingängen > 50 ms
- Belastung der Rückmeldeausgänge 50 mA (OC-Ausg. gegen Minus schaltend)
- Rückmeldung der Bolzenposition
- Riegelweg 12 mm
- Schließ-/Öffnungszeit < 0,5 s bei 14 V DC
- Schließkraft > 5 N bei 14 V DC
- zulässige Scherkraft 1 kN
- Anschlusskabel 9 x 0,14 mm², mit Abschirmung
- Kabellänge 3,5 m
- Betriebstemperatur -25 °C bis +60 °C
- Gewicht ca. 0,2 kg (ohne Kabel)
- Abmessungen Gehäuse (B19xH135xT28) mm
- Abmessungen Edelstahlstulp (B20xH175xT2) mm
- Stromaufnahme in Ruhe ca. 5,5 mA
- Stromaufnahme beim Schließen ca. 80 mA
- Stromaufnahme beim Blockieren ca. 160 mA
- Versorgungsspannung 9 - 15 V DC

Lieferbares Zubehör

- 40090887 Aufbaugehäuse für Sperrelement Wandmontage
- 40091062 Aufbaugehäuse für Sperrelement Zargenmontage
- 40090889 Aufbaugehäuse mit Gegenstück für Glastüren
- 40090882 Winkelstulpblech für elektromechanisches Sperrelement
- 40090912 Ersatz-Verschlussbolzen mit Zahnstange und Bolzenfeder
- 40090982 Magnet mit Flansch zum Einbau in Metalltüren

Zubehör Sperrelemente**Aufbaugehäuse für Sperrelement ET-SPA
Wandmontage****Farbe RAL 9006 weißaluminium**Art.-Nr. **40090887**

Material Alu pulverbeschichtet
Befestigungswinkel Edelstahl, Stärke 1,5 mm
Abmessungen Aufbaugehäuse
(BxHxT) 26x180x35 mm
Abmessungen Gegenstück
(BxHxT) 26x180x20 mm

Das Aufbaugehäuse mit Gegenstück dient der Aufbaumontage eines Sperrelements, wenn das Türblatt und der Türrahmen plan sind. Mittels Distanzstücke für das Aufbaugehäuse und das Gegenstück lassen sich Höhenunterschiede bei der Montage ausgleichen.

Lieferbares Zubehör

40090886 Distanzstücke zum Aufbaugehäuse, Farbe RAL 9006 weißaluminium

40090911 Distanzstücke zum Gegenstück, Farbe RAL 9006 weißaluminium

**Aufbaugehäuse für Sperrelement ET-SPZ
Zargenmontage****Farbe RAL 9006 weißaluminium**Art.-Nr. **40091062**

Material Alu pulverbeschichtet
Abmessungen Aufbaugehäuse
(BxHxT) 26x180x35 mm
Abmessungen Gegenstück
(BxHxT) 26x180x20 mm

Das Aufbaugehäuse mit Gegenstück dient der Montage eines Sperrelements in der Türzarge. Das Sperrelement kann damit direkt in die Zarge montiert werden, wenn sich die Tür nach außen öffnet.

Lieferbares Zubehör

40090911 Distanzstücke zum Gegenstück, Farbe RAL 9006 weißaluminium

Zubehör Sperrelemente

**Distanzstücke zum Aufbaugehäuse ET-SPDA
für Sperrelement**

Farbe RAL 9006 weißaluminium

Art.-Nr. **40090886**

Material Alu pulverbeschichtet
Abmessungen (BxH) 18,5x180 mm

Distanzstücke zum Aufbaugehäuse Art.-Nr. 40090887 in den Stärken 1, 2 und 5 mm.



**Distanzstücke zum Gegenstück ET-SPDG
für Sperrelement**

Farbe RAL 9006 weißaluminium

Art.-Nr. **40090911**

Material Alu pulverbeschichtet
Abmessungen (BxH) 18,5x180 mm

Distanzstücke für das Gegenstück der Art.-Nr. 40090887/40091062 in den Stärken 1, 2 und 5 mm.



**Aufbaugehäuse mit Gegenstück ET-SPG
für Glastüren**

Farbe RAL 9006 weißaluminium

Art.-Nr. **40090889**

Material Alu pulverbeschichtet
Befestigungswinkel Edelstahl, Stärke 1,5 mm
Abmessungen Aufbaugehäuse
(BxHxT) 26x180x35 mm
Abmessungen Gegenstück
(BxHxT) 26x180x20 mm
Glasstärke 10-15 mm

Das Aufbaugehäuse mit Gegenstück dient der Montage eines Sperrelements auf Glastüren.

Zubehör Sperrelemente**Winkelstulpblech für Sperrelement ET-SPW****Farbe Edelstahl**Art.-Nr. **40090882**Material Edelstahl
Stärke 2 mm
Abmessungen (BxHxT) 24x175x32 mm

Winkelstulpblech für Sperrelement (Art.-Nr. 40090880 / 40090881) aus rostfreiem Edelstahl, zur Eckmontage des Sperrelements im Türrahmen.

**Magnet für Sperrelement ET-M
bei Metalltüren**Art.-Nr. **40090982**

Abmessungen D12/16 x 16 mm

Magnet mit Flansch zum Einbau in Metalltüren für Sperrelement mit integriertem Magnetkontakt (Art.-Nr. 40090880).

**Ersatz-Verschlussbolzen ET-SPV
mit Zahnstange und Bolzenfeder**Art.-Nr. **40090912**

Abmessungen (BxHxT) 29x11x19mm

Ersatz-Verschlussbolzen mit Zahnstange und Bolzenfeder für die Sperrelemente (Art.-Nr. 40090880 / 40090881).

Sperrelement Easylock**Sperrelement EasyLock 8360**
VdS-Klasse C (G 107102)

mit Kabellänge 3,5 m

Art.-Nr. **40090751**

mit Kabellänge 10 m

Art.-Nr. **40093379**

Mit dem motorisch betriebenen Sperrelement wird der Zugang zum scharfgeschalteten Sicherungsbereich einer Einbruchmeldeanlage verhindert.

Das Sperrelement EasyLock 8360 zeichnet sich durch seine Montagefreundlichkeit bei kleinstmöglichen Abmessungen aus. Integrierte Rückmeldekontakte geben jederzeit Aufschluss über den Schaltzustand des Gerätes.

- 4-poliges Anschlusskabel
- Mehrere Sperrelemente sind kaskadierbar
- Integrierte Bolzenüberwachung
- Durch die zylindrische Gehäuseform ist das Sperrelement problemlos einzubauen
- Elektrische Notöffnung über Versorgungsspannung Aus-/Einschalten
- Mechanische Notöffnung durch Sollbruchstelle am Bolzen
- Verschlussbolzen kann im eingebauten Zustand ausgetauscht werden
- Riegelweg 12 mm
- Maximaler Abstand Gehäuseflansch zum Gegenstück 8 mm
- Schließ-/Öffnungszeit <0,3 s bei 14 V DC Betriebsspannung
- Schließkraft >5 N bei 14 V DC Betriebsspannung
- Zulässige Scherkraft 1 kN bei max. 4 mm Abstand vom Flansch bzw. 0,5 kN bei 8 mm Abstand vom Flansch
- Umweltklasse gemäß VdS 2110 Klasse III
- Betriebstemperatur -25 °C bis +60 °C
- Schutzart IP43
- Material Gehäuse Kunststoff
- Abmessungen Gehäuse (ØxL) 12,9x48 mm
- Abmessungen Flansch (BxLxT) 16x38x1,7 mm
- Farbe Gehäuse Schwarz
- Stromaufnahme in Ruhe ca. 50 µA
- Stromaufnahme beim Schließen ca. 35 mA
- Stromaufnahme beim Blockieren ca. 150 mA
- Versorgungsspannung 8 V DC bis 15 V DC

Lieferbares Zubehör

40090765 Aufbaugehäuse mit Gegenstück, Farbe RAL 9010 Reinweiß

42090765 Aufbaugehäuse mit Gegenstück, Farbe RAL 9006 Weißaluminium

40093364 Aufbaugehäuse Zargenmontage, Farbe RAL 9006 Weißaluminium

Zubehör Sperrelement Easylock 8360**Ersatz-Verschlussbolzen 8360B**Art.-Nr. **40090752**

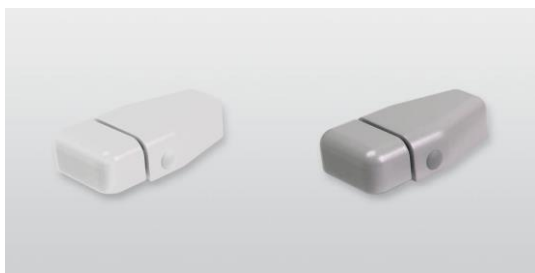
- Zulässige Scherkraft 1 kN
- Material Kunststoff
- Material Schraubkappe Aluminium
- Abmessungen Ø 7 mm

Ersatz-Verschlussbolzen mit Schraubkappe für das Sperrelement EasyLock 8360.

**Montagewerkzeug 8369S**Art.-Nr. **40090753**

- Material Alu

Montagewerkzeug für das Sperrelement EasyLock 8360 zum Austausch des Verschlussbolzens.

**Aufbaugehäuse mit Gegenstück 8363.5**

Farbe RAL 9010 reinweiß Art.-Nr. **40090765**
Farbe RAL 9006 weißaluminium Art.-Nr. **42090765**

- Material Alu pulverbeschichtet
- Abmessungen Aufbaugehäuse (BxHxT) 44x22x60 mm
- Abmessungen Gegenstück (BxHxT) 44x22x20 mm

Aufbaugehäuse und Gegenstück für das motorische Sperrelement EasyLock 8360, wenn die Montage des Sperrelements im Türrahmen nicht möglich ist.

Zubehör Sperrelement Easylock 8360



Aufbaugeschäfte und Gegenstück für das motorische Sperrelement EasyLock 8360, wenn die Montage des Sperrelements im Türrahmen nicht möglich ist.

**Aufbaugeschäfte mit Gegenstück 8363.4
und Magnetkontakt**

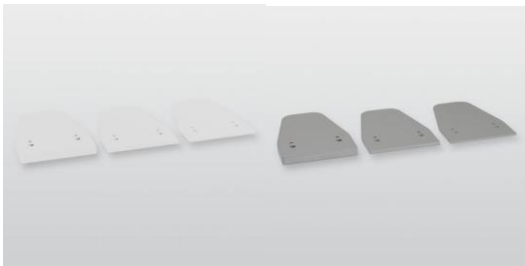
Farbe RAL 9010 reinweiß Art.-Nr. **40090766**
Farbe RAL 9006 weißaluminium Art.-Nr. **42090766**

Technische Daten Aufbaugeschäfte:

- Material Alu pulverbeschichtet
- Abmessungen Aufbaugeschäfte (BxHxT) 44x22x60 mm
- Abmessungen Gegenstück (BxHxT) 44x22x20 mm

Technische Daten Magnetkontakt:

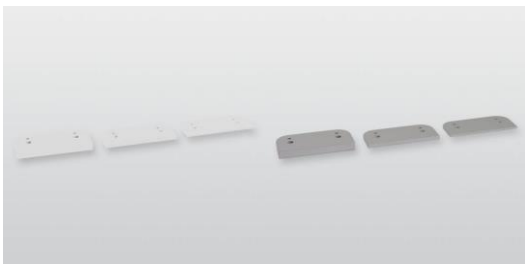
- Schaltleistung Magnetkontakt
max. 500 mA / 100 V AC/DC, max. 10 VA/W
- Schaltabstand axiale Anordnung
Anzug 14 mm - Abfall 15 mm
- Rundkabel: 4-adrig, 3,5 m lang, Ø 3,5 mm
- Farbe Kabel Weiß


Distanzstücke zum Aufbaugeschäfte 8363.2

Farbe RAL 9010 reinweiß Art.-Nr. **40090767**
Farbe RAL 9006 weißaluminium Art.-Nr. **42090767**

- Material Alu pulverbeschichtet
- Abmessungen (BxT) 44x60 mm

Distanzstücke zum Gegenstück
(Art.-Nr. 40090765, 42090765, 40090766, 42090766)
in den Stärken 1 mm, 2 mm und 5 mm.


Distanzstücke zum Gegenstück 8363.3

Farbe RAL 9010 reinweiß Art.-Nr. **40090768**
Farbe RAL 9006 weißaluminium Art.-Nr. **42090768**

- Material Alu pulverbeschichtet
- Abmessungen (BxT) 44x20 mm

Distanzstücke zum Gegenstück
(Art.-Nr. 40090765, 42090765, 40090766, 42090766)
in den Stärken 1 mm, 2 mm und 5 mm.

Zubehör Sperrelement Easylock 8360

**Distanzplatten-Set 8363.9**

Farbe RAL 9010 reinweiß Art.-Nr. **40093219**
 Farbe RAL 9006 weißaluminium Art.-Nr. **40093220**

- Material Alu pulverbeschichtet
- Befestigungsschrauben:
Spanplattenschrauben 3 x 30 mm, V2A
- Abmessungen (BxHxT) 38x16x5 mm

Set bestehend aus zwei Distanzplatten mit jeweils 5 mm Dicke und den entsprechenden Befestigungsschrauben für das motorische Sperrelement EasyLock 8360. Diese Distanzplatten werden benötigt, wenn nicht genügend Einbautiefe im Türrahmen gegeben ist.

**Aufbaugehäuse Zargenmontage 8363.6**

Farbe RAL 9010 reinweiß Art.-Nr. **40093387**
 Farbe RAL 9006 weißaluminium Art.-Nr. **40093364**

- Material Alu pulverbeschichtet
- Abmessungen (BxHxT) 44x22x22 mm

Aufbaugehäuse Zargenmontage zur Montage eines Sperrelements EasyLock 8360, falls nicht genügend Einbautiefe im Türrahmen gegeben ist.

Mit diesem Aufbaugehäuse verringert sich die Einbautiefe in der Türzarge um 20 mm.

Das Sperrelement kann direkt in die Zarge montiert werden, wenn sich die Tür nach außen öffnet.

Als Gegenstück für das Aufbaugehäuse Zargenmontage empfehlen wir das Gegenstück 8363.1 (Art.-Nr.40093375).

**Gegenstück 8363.1**

Farbe RAL 9010 reinweiß Art.-Nr. **40093388**
 Farbe RAL 9006 weißaluminium Art.-Nr. **40093375**

- Material Alu pulverbeschichtet
- Abmessungen (BxHxT) 44x22x20 mm

Gegenstück für das Sperrelement EasyLock 8360 zur Montage auf dem Türblatt.

Impuls-Schalterschloss ISS 200

**Impuls-Schalterschloss ISS 200 aP****VdS-Klasse A (G 191704)**Art.-Nr. **40090120**

- Aufputz-Ausführung
- Betriebstemperatur -20 °C bis +50 °C
- Schutzart IP30
- Abmessungen (BxHxT) 96x133x68 mm
- Farbe Gehäuse RAL 9016 Verkehrsweiß
- Farbe Frontplatte Alu eloxiert
- Stromaufnahme je LED ca. 7 mA
- Stromaufnahme Summer ca. 25 mA
- Versorgungsspannung 10 V DC bis 15 V DC

Impuls-Schalterschloss mit 2 LEDs und Summer (+12-V- oder GND-ansteuerbar), Schlüsselschalter (Taster mit Mittelstellung AUS und jeweils beidseitige Tastfunktion EIN), allseitige Frontplatte Alu-eloxiert, Frontplattenbefestigung mit Sicherheitsschrauben (Spezial-Innensechskantschlüssel Art.-Nr. 40090124 erforderlich).

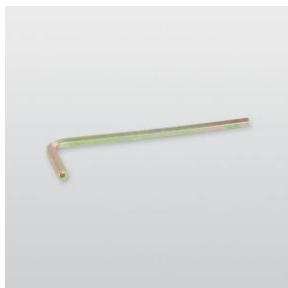
Für dieses Schaltschloss wird ein Profil-Halbzylinder in der Länge 35,5/10 mm Hebelstellung 90° rechts benötigt.

**Impuls-Schalterschloss ISS 200 uP****VdS-Klasse A (G 191704)**Art.-Nr. **40090121**

- Unterputz-Ausführung
- Betriebstemperatur -20 °C bis +50 °C
- Schutzart IP30
- Abmessungen Unterputz-Gehäuse (BxHxT) 98x135x64 mm
- Abmessungen Frontplatte (BxHxT) 115x155x4 mm
- Farbe Frontplatte Alu eloxiert
- Stromaufnahme je LED ca. 7 mA
- Stromaufnahme Summer ca. 25 mA
- Versorgungsspannung 10 V DC bis 15 V DC

Impuls-Schalterschloss mit 2 LEDs und Summer (+12-V- oder GND-ansteuerbar), Schlüsselschalter (Taster mit Mittelstellung AUS und jeweils beidseitige Tastfunktion EIN), allseitige Frontplatte Alu-eloxiert, Frontplattenbefestigung mit Sicherheitsschrauben (Spezial-Innensechskantschlüssel Art.-Nr. 40090124 erforderlich).

Für dieses Schaltschloss wird ein Profil-Halbzylinder in der Länge 35,5/10 mm Hebelstellung 90° rechts benötigt.

**Spezial-Innensechskantschlüssel mit Innenbohrung**Art.-Nr. **40090124**

Spezial-Innensechskantschlüssel mit Innenbohrung. Schlüssel für Impuls-Schalterschloss ISS 200 zum Öffnen der Sicherheitsschrauben der Frontplatte.